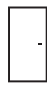

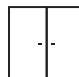
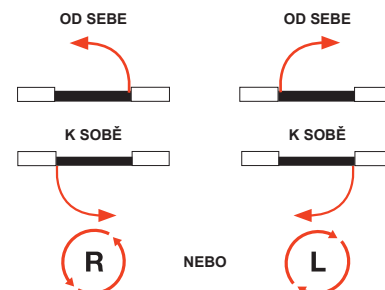


MOŽNOSTI POUŽITÍ

-  System pro dveře se standardními rozměry
System pro dveře s výškou křídla < 3000 mm
-  System pro dveře podlaha-strop bez nadpražního dílu u zárubni
-  System pro dvoukřídle dveře

OTEVÍRÁNÍ DVEŘÍ K SOBĚ A OD SEBE



PŘÍSLUŠENSTVÍ KE DVEŘÍM A ZÁRUBNÍM



	Xinnix X4030
X1-V	3
	3 : Hp < 2100 mm
X1-MV X1-MC	4 : Hp = 2100 - 2600 mm
	5 : Hp = 2600 - 3000 mm



Zámek TWIN
s magnetickou střílkou

TECHNICKÁ DATA

tloušťka dveřního křídla	Xinnix system	od sebe	k sobě	minimální tloušťka stěny	maximální výška křídla	→
40 mm	X2-40	-	✓	75 mm	3000 mm	A
44-45 mm	X2-45	-	✓	80 mm	3000 mm	A
50 mm	X2-40	✓	✓	75 mm	3000 mm	B
55 mm	X2-45	✓	✓	80 mm	3000 mm	B

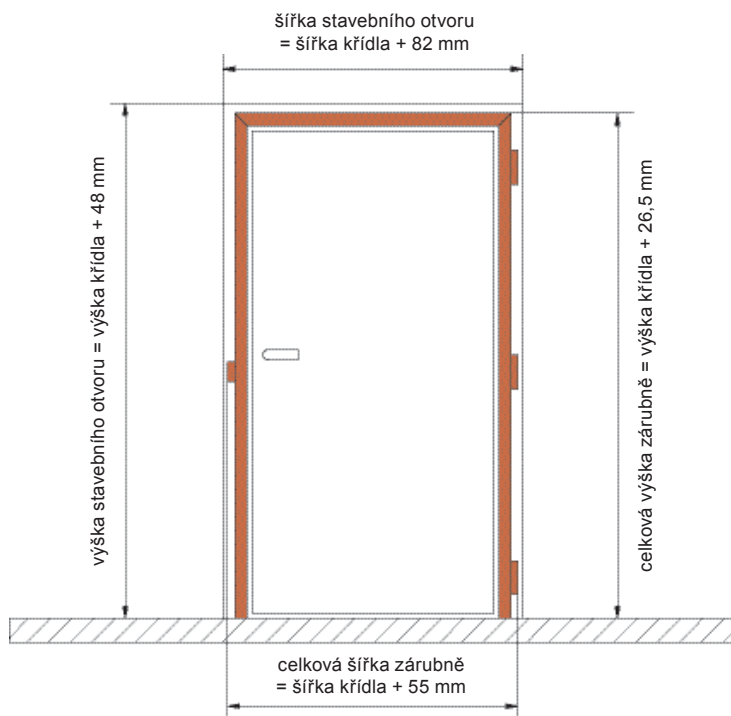
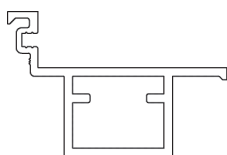
PROFIL DVEŘNÍHO KŘÍDLA



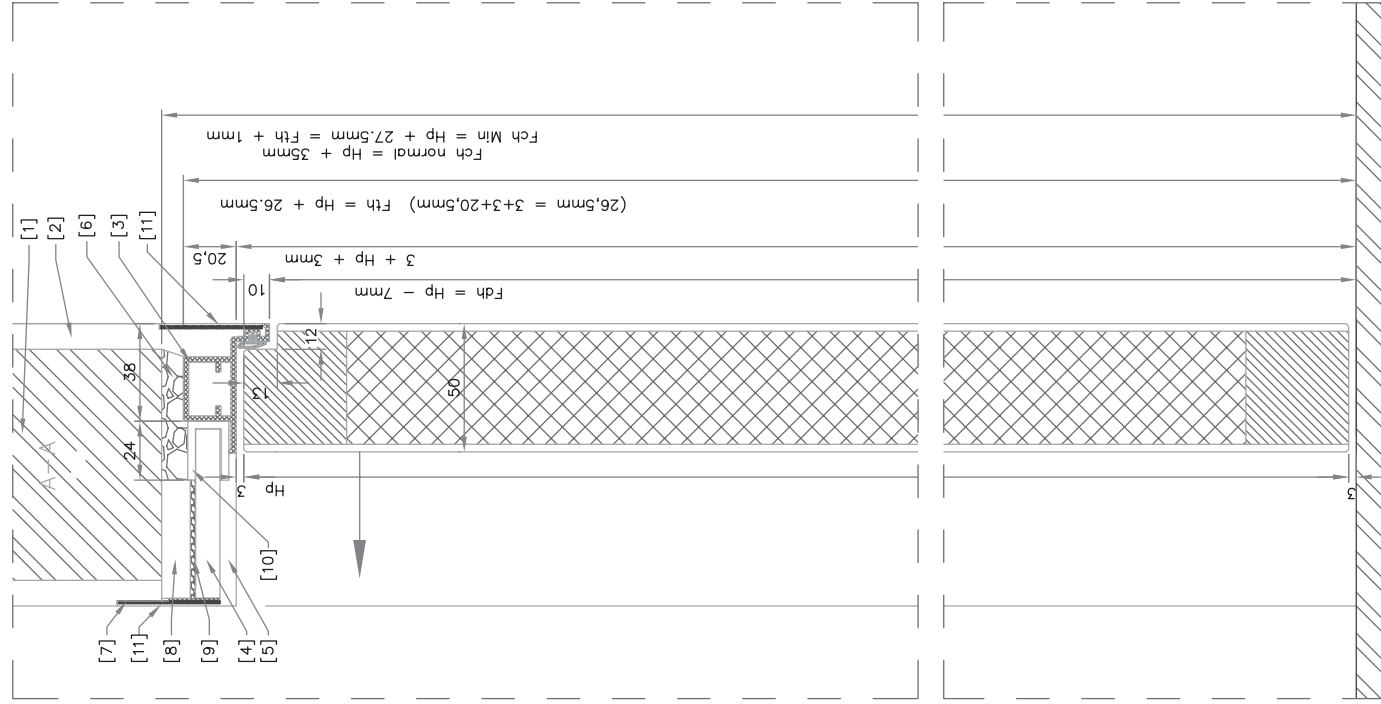
DRUHY POVRCHOVÝCH ÚPRAV STĚNY

- omítka sádrová
- sádrokarton
- HPL
- dřevo
- keramické obklady

PROFIL ZÁRUBNĚ



X2 STANDARDNÍ ROZMĚRY	VÝŠKY							ŠÍŘKY			
	1965	2008	2033	2095	2233	2308	2403	698	798	898	998
ČISTÝ PRŮCHOD											
STAVEBNÍ OTVOR	2020	2065	2090	2150	2290	2365	2460	800	900	1000	1100
ROZMĚR DVEŘNÍHO KŘÍDLA	1972	2015	2040	2102	2240	2315	2410	718	818	918	1018

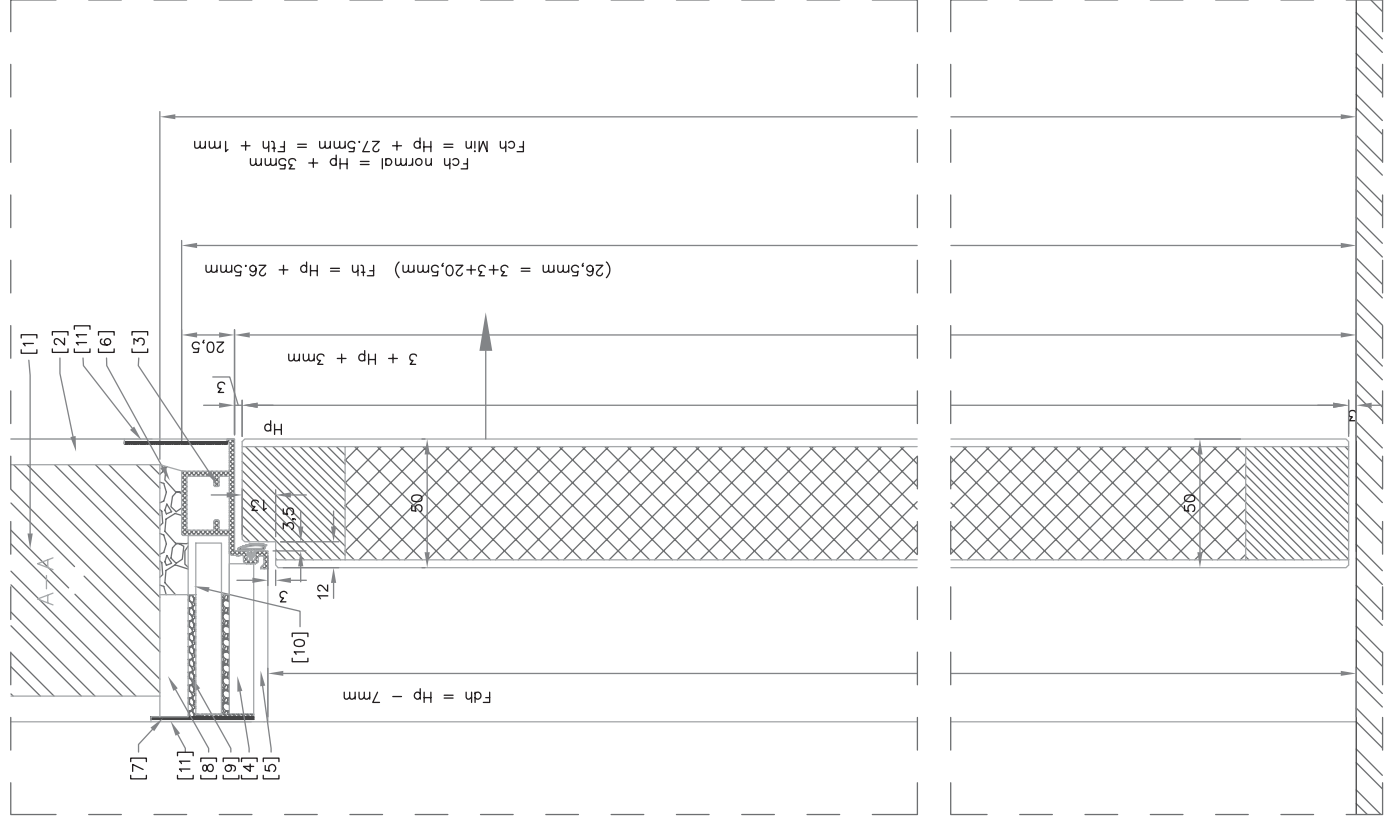


Hp = Výška dveřního křídla
 Fdh = Průchozí výška
 Fth = Výška zárubně
 Fch = Výška stavebního otvoru

- LEGENDA**
1. Stěna + omítka: minimální tloušťka 75 mm
 2. Omítka
 3. Profil X2
 4. Sádrokarton
 5. Finish
 6. PU pěna
 7. Sádrokartonová bandáž
 8. Sádrokarton
 9. Sádrokartonové lepidlo
 10. U - profil
 11. Finish

XINNIX X2

SVISLÝ ŘEZ - OTEVŘENÍ DO STĚNY



Hp = Výška dveřního křídla
 Fdh = Průchozí výška
 Fth = Výška zárubně
 Fch = Výška stavebního otvoru

LEGENDA

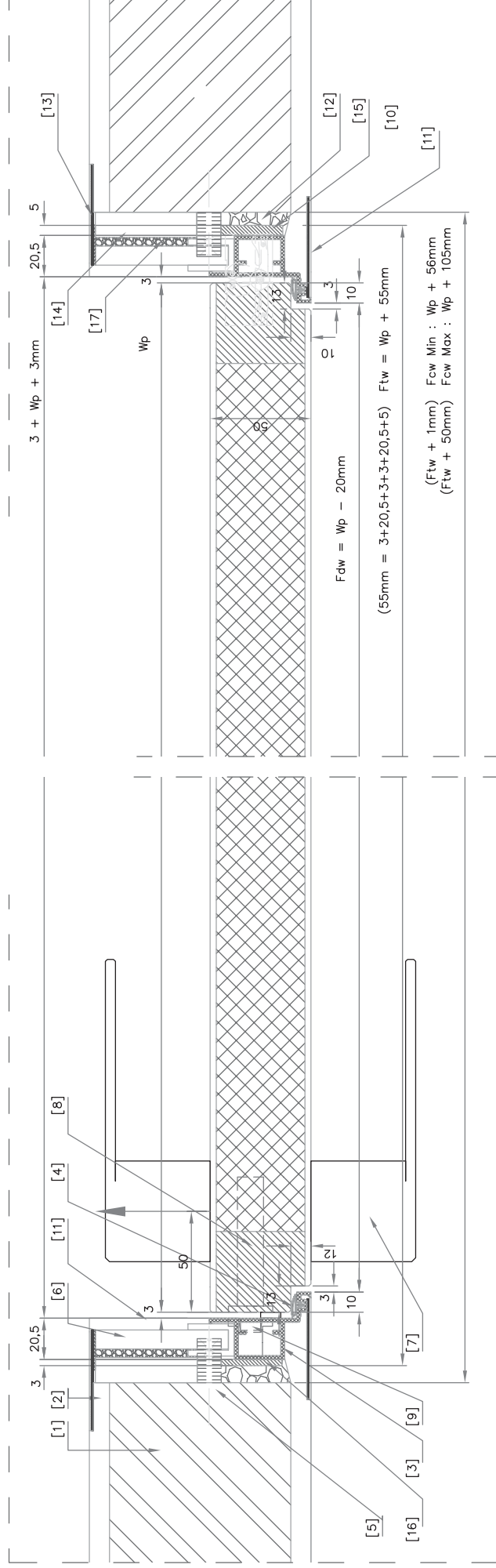
1. Stěna + omítka: minimální tloušťka 75 mm
2. Omítka
3. Profil X2
4. Sádrokarton
5. Finish
6. PU pěna
7. Sádrokartonová bandáž
8. Sádrokarton
9. Sádrokartonové lepidlo
10. U - profil
11. Finish

XINNIX X2

SVISLÝ ŘEZ - OTEVÍRÁNÍ NA LÍC

W_p = Šířka dveřního křídla
 F_{dw} = Průchozí šířka
 F_{tw} = Šířka zárubně
 F_{cw} = Šířka stavebního otvoru
 W_p = $F_{dw} + 20$ mm

1. Stěna 90 mm + omítka: minimální tloušťka 75 mm
2. Omítka
3. Profil X2
4. Těsnění
5. Distanční šroub M12
6. Sádrokarton
7. Klika se spodní PZ rozetou
8. Magnetický zámek s klíčem
9. Magnetický protikus
10. Skrytý závěsy X4030
11. Finish
12. PU pěna
13. Sádrokartonová bandáž
14. Sádrokarton
15. Montážní kapsa pro závěsy
16. Montážní kapsa pro protikus
17. Sádrokartonové lepidlo

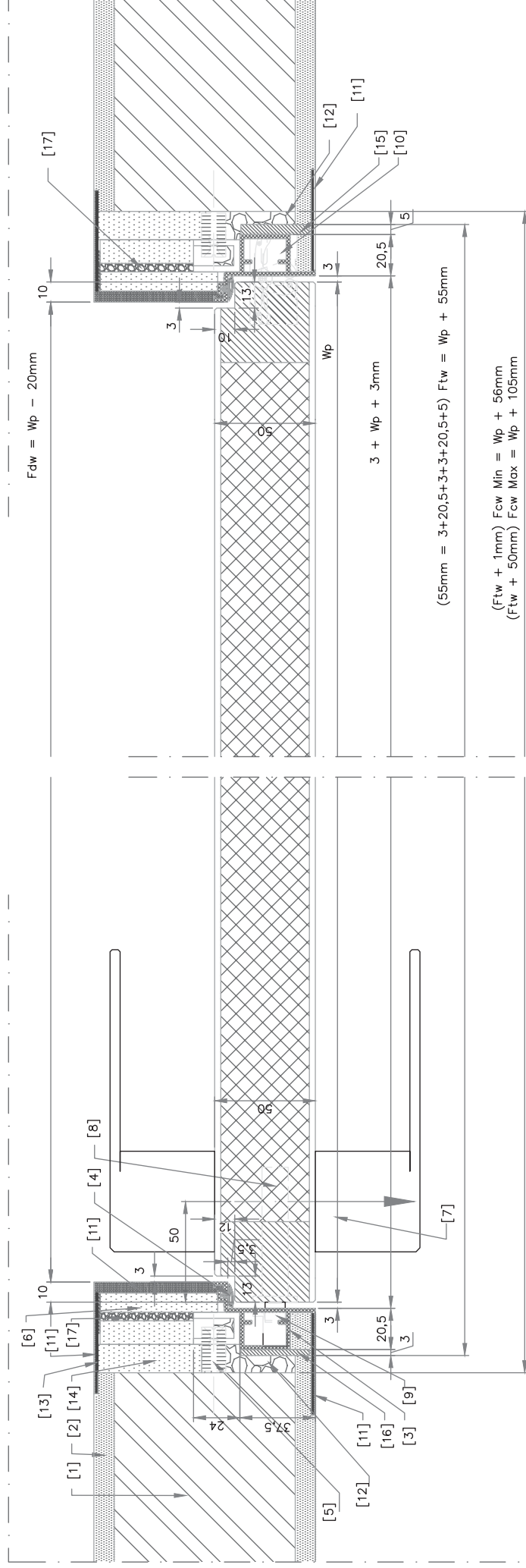


XINNIX X2

VODOROVNÝ ŘEZ - OTEVÍRÁNÍ DO STĚNY

W_p = Šířka dveřního křídla
 F_{dw} = Průchozí šířka
 F_{tw} = Šířka zárubně
 F_{cw} = Šířka stavebního otvoru
 $W_p = F_{dw} + 20 \text{ mm}$

1. Stěna + omítka: minimální tloušťka 75 mm
2. Omítka
3. Profil X2
4. Těsnění
5. Distanční šroub M12
6. Sádrokarton
7. Klika se spodní PZ rozetou
8. Magnetický zámek s klíčem
9. Magnetický protikus
10. Skryté závěsy X4030
11. Finish
12. PU pěna
13. Sádrokartonová bandáž
14. Sádrokarton
15. Montážní kapsa pro závěsy
16. Montážní kapsa pro protikus
17. Sádrokartonové lepidlo

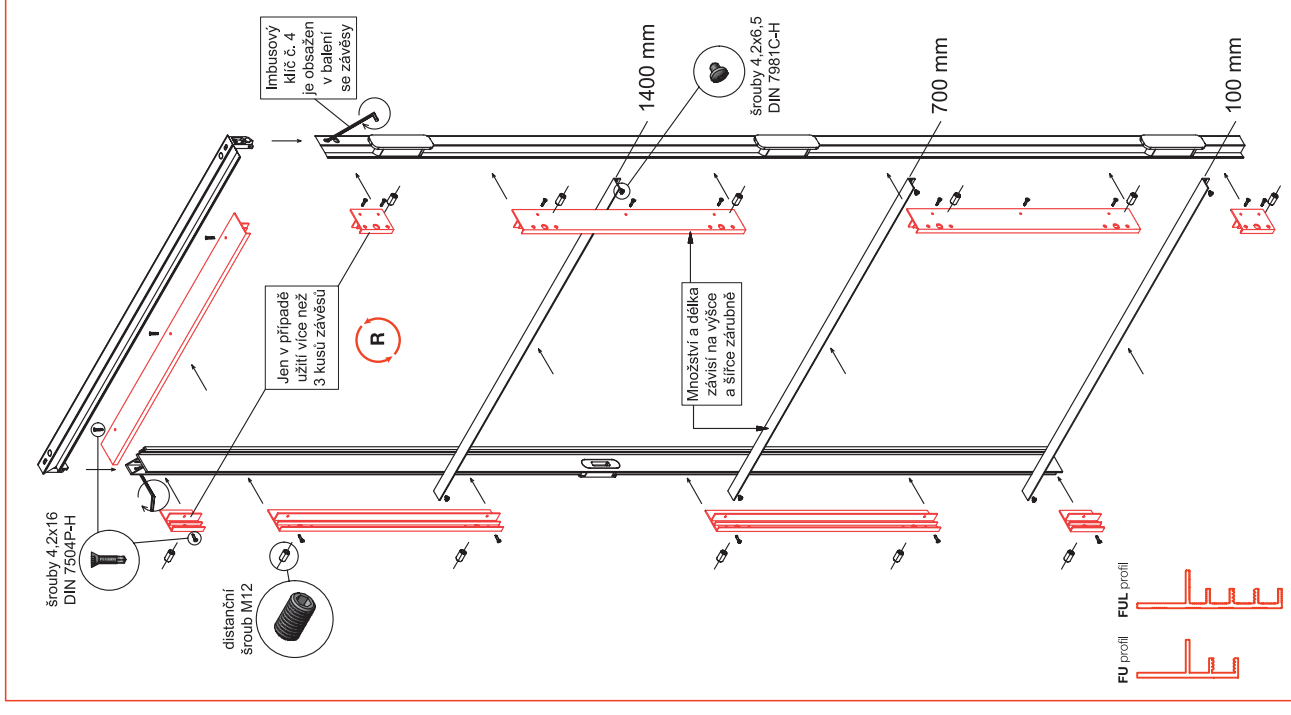
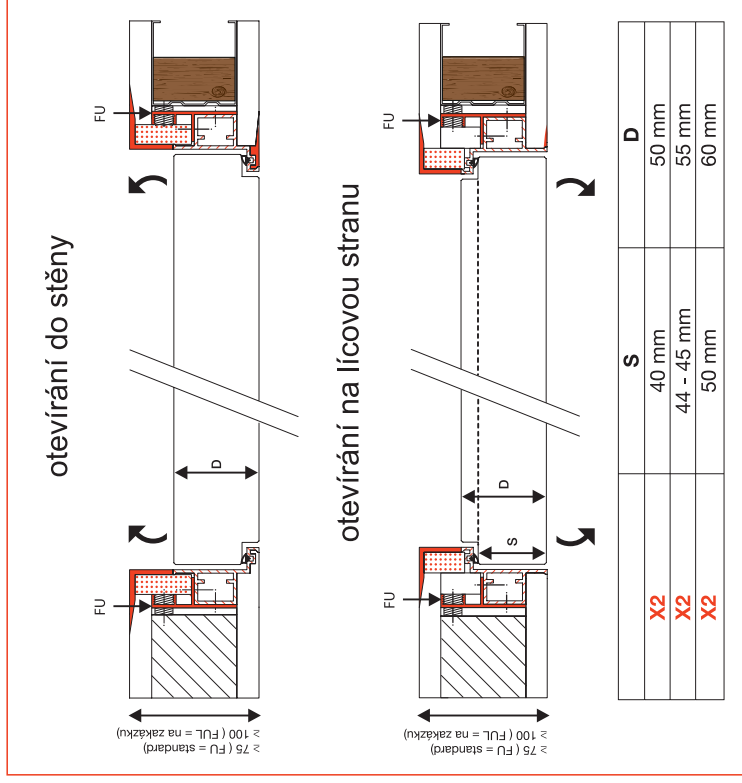
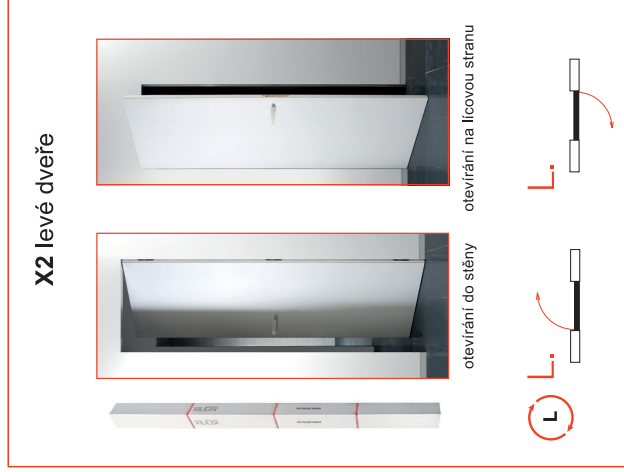
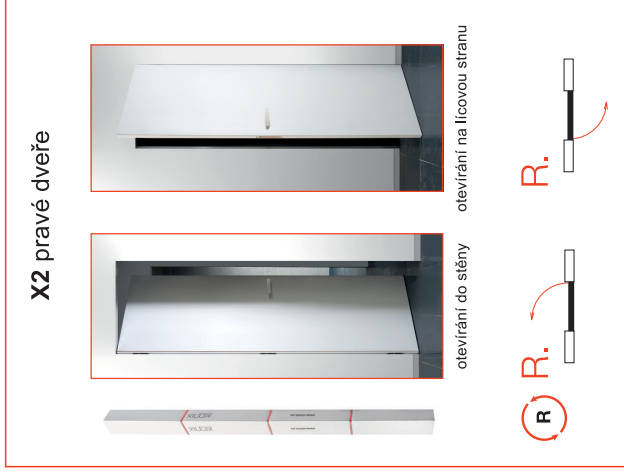


XINNIX X2

VODOROVNÝ ŘEZ - OTEVÍRÁNÍ NA LÍC

X2MONTÁŽNÍ NÁVOD

XINNIX



X2MONTÁŽNÍ NÁVOD

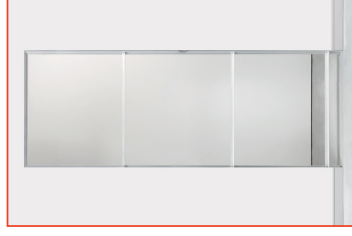
XINNIX



PŘEDNÍ STRANA



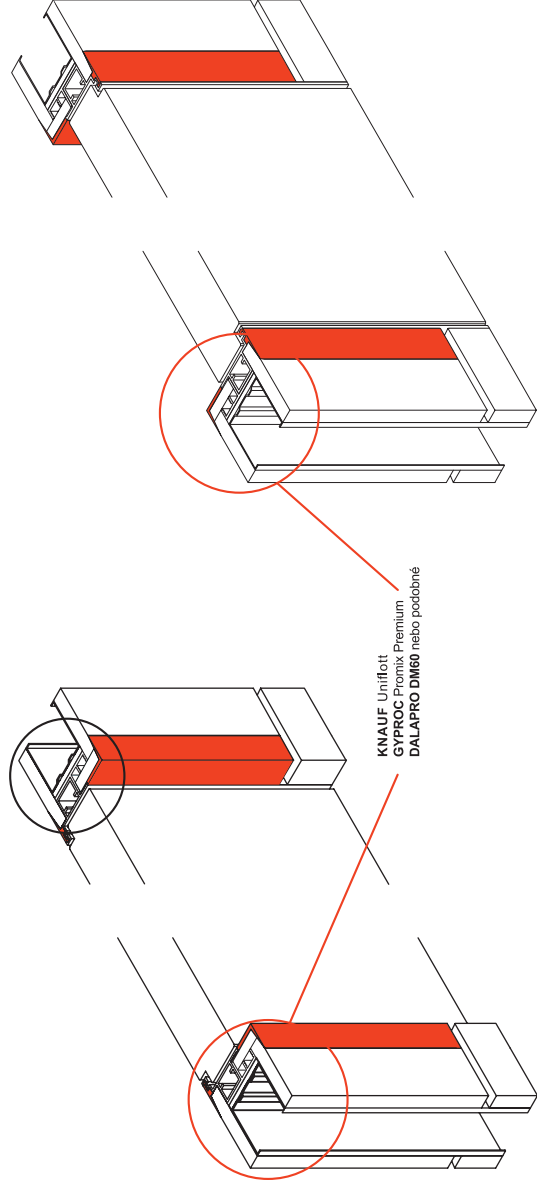
ZADNÍ STRANA



PŘEDNÍ STRANA



ZADNÍ STRANA



KNAUF Uniflott,
CYPROC Prox, Premium
DALAPRO DIM60 nebo podobné